



PÔLE 3^{ÈME}/2^{NDE}
RENTREE 2020
CLASSE DE 3^{ÈME}

www.isaac-etoile.fr

**Le Pôle 3^{ème}/2^{nde} sera fermé
du 13 juillet au 21 août inclus**

Chers Parents,

Afin de préparer la rentrée prochaine, nous vous transmettons quelques informations :

→ RENTRÉE

Mardi 1 septembre 2020 à 10h à l'Amphithéâtre uniquement pour les élèves – fin de journée à 16h00

À l'internat : Mardi 1 septembre 2020 à 9h00

→ BOURSES DE COLLEGE

Les dossiers de demande de Bourse de Collège seront à retirer au Secrétariat du Pôle 3/2 dès le jour de la rentrée.

Pour plus d'infos : <http://www.education.gouv.fr/cid88/les-aides-financieres-au-college.html>

→ MANUELS SCOLAIRES ET FOURNITURES SCOLAIRES

Les manuels scolaires seront prêtés par l'établissement ; leur distribution se fera durant la semaine de la rentrée.

Lors de leur distribution, une caution de 60€ est exigée.

Les manuels scolaires sont sous la responsabilité des élèves : il leur est demandé de les couvrir avec un plastique, non adhésif, sans scotcher sur la couverture intérieure du livre. L'état de chaque manuel, contrôlé avant la distribution, sera vérifié à la fin de l'année scolaire. Les élèves s'adressent aux documentalistes pour tout problème concernant les manuels scolaires.

→ **le coupon des livres et le chèque de caution sont à remettre au professeur principal le jour de la rentrée.**

Aussi, vous trouverez ci-joint la **liste des fournitures**.

→ HORAIRES DE COURS à titre d'informations

	08h15 - 09h05
	09h05 - 09h55
Pause	09h55 - 10h15
	10h15 - 11h05
	11h05 - 11h55
Pause déjeuner	11h55 - 13h35
	13h35 - 14h25
	14h25 - 15h15
Pause	15h15 - 15h30
	15h30 - 16h20
	16h20 - 17h10

→ ACTIVITÉS DE PÔLES – ACCOMPAGNEMENT PERSONNALISÉ :

Dans le cadre des horaires aménagés, les élèves pourront s'inscrire à des activités : accompagnement, soutien, ateliers divers..., par le biais d'un site Internet.

Des informations complémentaires vous seront fournies en début d'année.

→ ASSEMBLÉE GÉNÉRALE FAMILLES :

Elle aura lieu le **vendredi 4 septembre dans l'Amphithéâtre** de l'établissement – **uniquement pour les parents**

- 17h45 Accueil : Directrice Adjointe, Mme Limousin et Responsable Éducatif, Mme Paillaud

- 18h15 Présentation de l'année par le Professeur Principal et Élection des parents correspondants dans le Pôle 3/2

Nous vous souhaitons de bonnes vacances et vous prions d'agréer, Chers parents, l'expression de nos meilleures salutations.

Mme J. Limousin

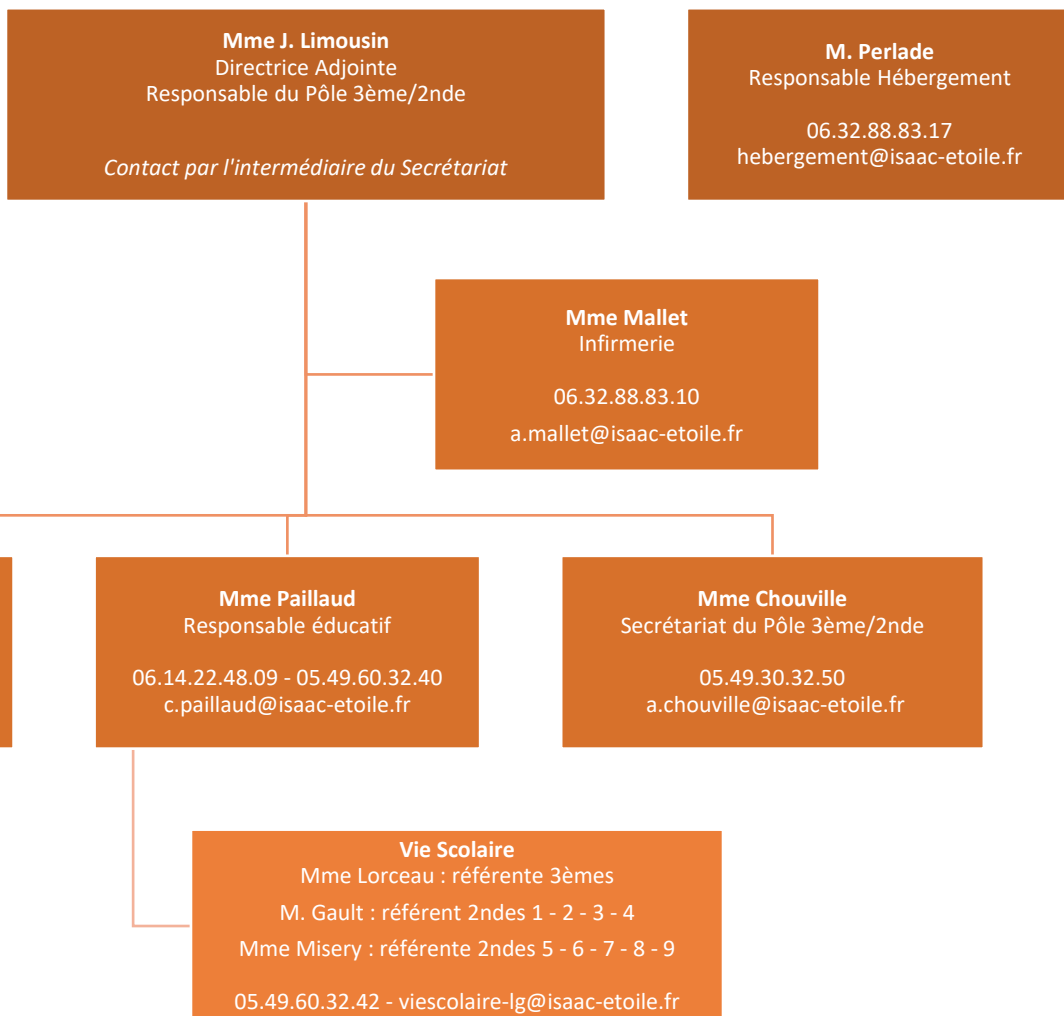
Directrice Adjointe

Responsable du Pôle 3^{ème}/2^{nde}

Tournez SVP



➔ PERSONNES A CONTACTER



➔ PIECES-JOINTES :

- Trousseau Internat
- Coupon Manuels Scolaires
- Liste des fournitures

INTERNAT

FOURNITURES COMMUNES A TOUS LES INTERNES

matelas 80 x 190

- Alèse
- Draps
- Couverture ou couette
- Oreiller ou traversin
- Serviettes de toilette
- Trousse de toilette
- 2 cadenas n°4 pour fermeture armoire et casier

HORAIRE D'ACCUEIL

- Accueil possible le dimanche soir à partir de 20h00 (pas de restauration) – 15€
- Accueil le lundi à partir de 8h00

INFORMATIONS COMPLEMENTAIRES

Nous vous invitons à consulter le site de l'ensemble scolaire dans les rubriques « Vivre à Isaac de l'Étoile » « l'hébergement » à l'adresse suivante :

<http://www.isaac-etoile.fr>



CONTACT

✉ : hebergement@isaac-etoile.fr

**COUPON MANUELS SCOLAIRES
TROISIEMES**

À remettre au Professeur Principal le jour de la rentrée

M^{me} / M. Représentant(s) légal(aux) de l'élève,

NOM : Prénom :

Remet un chèque de 60,00 € de caution pour le prêt des manuels scolaires.

Il ne sera pas encaissé.

Il sera détruit à la restitution des manuels scolaires **en bon état** en fin d'année scolaire.

Fait à, le

Signature :

LISTE DES FOURNITURES CLASSE DE TROISIEME

→ FOURNITURES COMMUNES A TOUTES LES DISCIPLINES

- un stylo encre bleue, un effaceur
- stylos bille (rouge, vert, bleu, noir)
- un crayon HB
- surligneurs (un ou deux)
- un taille-crayon
- une boîte de feutres, une boîte de crayons de couleur
- un gomme blanche
- un cahier de brouillon
- un compas (simple et solide)
- une paire de ciseaux
- tubes de colle
- une règle graduée plastique (30 cm)
- feuilles milimétré
- papier calcque
- feuilles blanches
- œillets

→ MATHEMATIQUES

- Myriade cahier de compétences Mathématiques 3ème Collection Myriade - Bordas éditeur – ISBN : 9782047337325
- rapporteur
- équerre géométrique
- une calculatrice collège (type casio)

→ PHYSIQUE-CHIMIE ET SCIENCES DE LA VIE ET DE LA TERRE

- une blouse blanche en coton

→ EDUCATION PHYSIQUE ET SPORTIVE

- une paire de chaussures de sport réservée **exclusivement** à l'EPS
- une paire de chaussettes propres
- un short
- un tee-shirt
- une serviette de toilette (+ change en sous-vêtements)
- K-way et un survêtement (facultatif)
- Le tout dans un sac au nom de l'élève (OBLIGATOIRE)**

→ ARTS PLASTIQUES

- une boîte de crayons de couleur
 - gouache (tubes ou pastilles)
 - 2 pinceaux ronds : 1 fin et 1 gros
 - 1 pochette de feuilles à dessin blanches (format A4+ 24 x 32 ou 21 x 29,7)
 - feutres noirs : moyen (env. 1mm) et gros (env. 3 mm)
 - 1 blouse
 - crayons de papier HB 2B 4B
 - 1 gomme blanche
 - 1 taille crayon
 - 1 grande règle double décimètre 40cm
 - 1 carnet de dessin format A4
- À renouveler au fur et à mesure des besoins

→ TECHNOLOGIE

- une clé USB 1 giga

→ SONT INTERDITS

les cutters, l'encre de chine, les marqueurs et le blanc liquide (la bande correctrice type « roller » est autorisée)

→ voir verso

	Classeur A4 4anneaux souple (dos 2 cm)	Classeur A4 (dos 3-4 cm)	Porte-Vues 40 vues	Cahier 24x32 grands carreaux 100 p.	Chemise plastique à élastique à 3 rabats	Intercalaires	Protège document Perforé en plastique transparent	Feuilles simples blanches perforées grands carreaux 21x 29.7	Feuilles doubles blanches perforées grands carreaux 21x 29.7
Français		1				6	1 paquet	1 paquet	1 paquet
Mathématiques		1					1 paquet	1 paquet	1 paquet
Anglais				1					
Allemand	Information donnée à la rentrée par le Professeur								
Espagnol				1					
Italien		1				6	30	1 paquet	
Latin/Grec	1								
SVT		1			1	4 <i>(en carton)</i>	1 paquet	1 paquet	1 paquet
Physique chimie		1					1 paquet	1 paquet	1 paquet
Histoire Géo. et EMC				2 <i>À spirales</i>					
Technologie	1					10	25		
Éducation Musicale			1						
EPS					1				
EPI				1	1				